

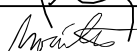
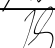



OBJEDNATEL	DOPRAVNÍ PODNIK OSTRAVA a.s. PODĚBRADOVA 494/2, 702 00 OSTRAVA TEL: 597 401 048, Karel.Navratil@dpo.cz, www.dpo.cz		
ZÁSTUPCE OBJEDNATELE	ING. KAREL NAVRÁTIL		

SOUŘADNÝ SYSTÉM: S-JTSK
VÝŠKOVÝ SYSTÉM: B.p.v.

OZN. ZMĚNY	POPIS ZMĚNY	DATUM	PODPIS
Č.2	AKTUALIZACE PD DUSP+DPS Č.2	2024-12	

PROJEKTANT	IM-PROJEKT, INŽENÝRSKÉ A MOSTNÍ KONSTRUKCE, s.r.o. VODNÍ 1, 602 00 BRNO TEL: 533 446 080-2, FAX: 533 446 089, im-projekt@im-projekt.cz, www.im-projekt.cz	
ZAKÁZKOVÉ ČÍSLO	2021716	
ZODP. PROJEKTANT	ING. KAREL PECHA	
VYPRACOVAL	ING. ANNA-MARIE NOVÁKOVÁ	
KONTROLOVAL	ING. JIŘÍ JANÍK	



GENERÁLNÍ PROJEKTANT		IM-PROJEKT, INŽENÝRSKÉ A MOSTNÍ KONSTRUKCE, s.r.o. VODNÍ 1, 602 00 BRNO TEL: 533 446 080-2, im-projekt@im-projekt.cz, www.im-projekt.cz			
HLAVNÍ INŽENÝR PROJEKTU		ING. JIŘÍ JANÍK			
KRAJ: MORAVSKOSLEZSKÝ		ORP: STATUTÁRNÍ MĚSTO OSTRAVA			
		KATASTR: MORAVSKÁ OSTRAVA			
STAVBA: MODERNIZACE TT NA UL. VÍTKOVICKÁ V ÚSEKU UL. 28.ŘÍJNA AŽ UL. ŽELEZÁRENSKÁ ČÁST : SO 18-01 - SILNICE III/4793 - UL. VÍTKOVICKÁ (SSMSK)				FORMÁT	A4
				DATUM	PROSINEC 2022
				STUPEŇ	DUSP+DPS
				ČÍSLO ZAK.	2021716
				MĚŘÍTKO	-
PŘÍLOHA: DETAILY				ČÍSLO PŘÍLOHY:	ČÍSLO PARÉ:
				D.2.18.01.05	
Dokumentaci lze užívat pouze ve smyslu příslušné smlouvy o dílo výkres, či jeho část, může být kopírován nebo jiným způsobem rozšiřován pouze po předchozím souhlasu IM-Projekt, Inženýrské a mostní konstrukce, s.r.o.					

Dokumentaci lze užívat pouze ve smyslu příslušné smlouvy o dílo výkres, či jeho část, může být kopírován nebo jiným způsobem rozšiřován pouze po předchozím souhlasu IM-Projekt, Inženýrské a mostní konstrukce, s.r.o.

DETAILY OBRUBY M 1:20

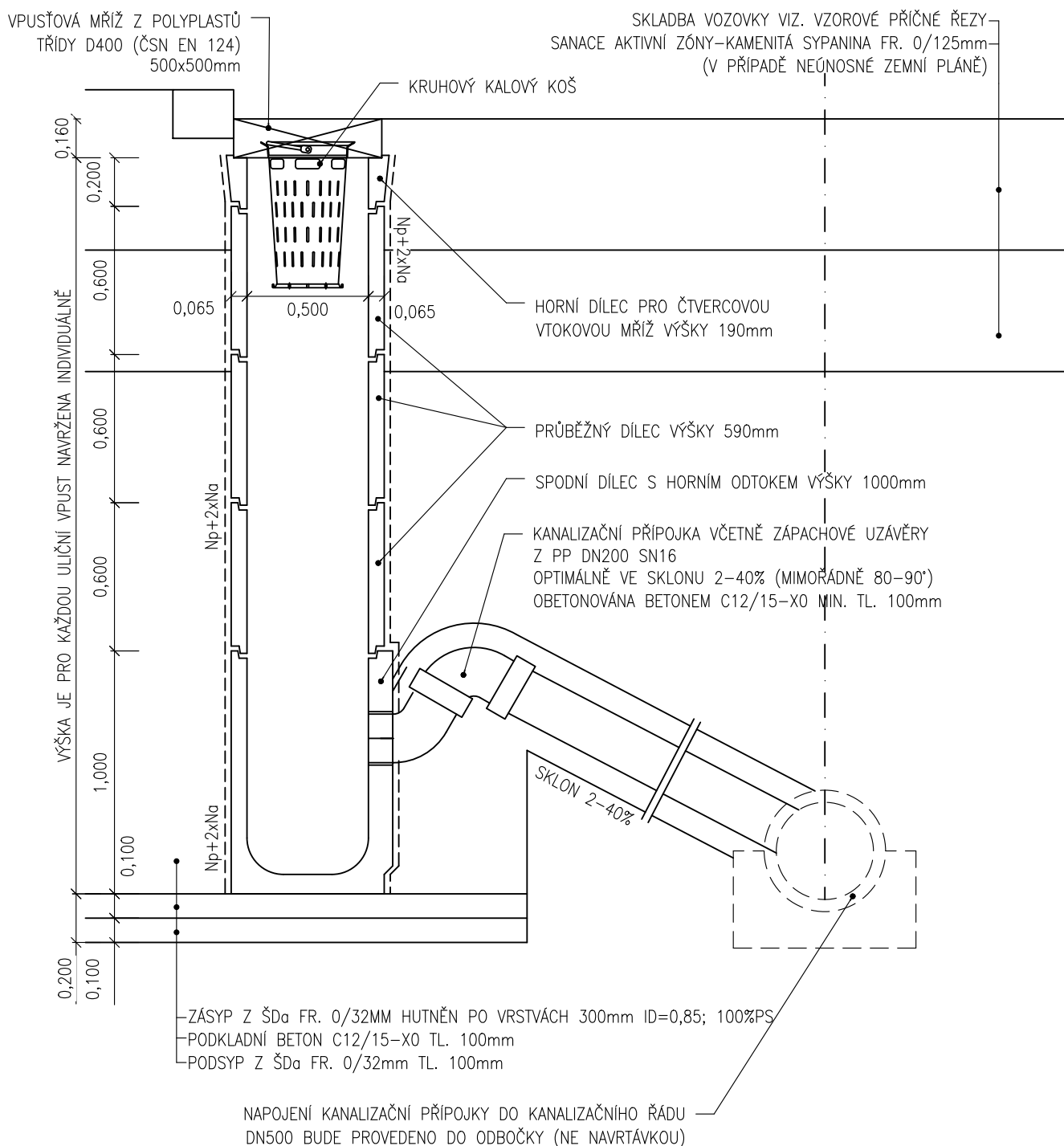
PŘÍDLAŽBA Z DROBNÝCH ŽULOVÝCH KOSTEK Š. 125mm, RESP. 250mm
100x100x100mm



POZNÁMKY

- PRO STAVBU BUDE UVAŽOVÁNO S VYUŽITÍM 90% STÁVAJÍCÍCH ŽULOVÝCH KOSTEK PRO PŘÍDLAŽBU. STÁVAJÍCÍ ŽULOVÉ KOSTKY BUDOU PŘED ZNOVUUŽITÍM OČIŠTĚNY
- KOSTKY I BETONOVÉ DESKY BUDOU KLADENY DO SEDLOVÉHO BETONOVÉHO LOŽE Z BETONU C20/25–XF3 (ČSN EN 206+A2)
- SVISLÉ SPÁRY MEZI ŽULOVÝMI KOSTKAMI BUDOU VYPLNĚNY CEMENTOVOU MALTOU MC25–XF4
- SVISLÉ SPÁRY U BETONOVÝCH DESEK BUDOU PROVÁDĚNY NA SRAZ

M 1:25



DETAILY

VZOROVÁ OBRUBNÍKOVÁ

ULIČNÍ VPUST

M 1:25

